

## ATTÆNKE PÅ!

Vi anbefaler, at du vælger en synlig placering af mærkningen for at vise, at objektet er tyverimærket og lettere adgang til optælling. Din produkter vil holde længere hvis de opbevares mørkt og køligt. Husk at sætte advarselsskilte klistermærker på vinduer og døre for at stoppe tyven!

## ER NOGET GÅET GALT?

Vi retter fejl, hvis noget er gået galt. Det er vigtigt for os, at du får det produkt, du har bestilt. Hvis der er noget galt, så skal din klage til os inden for 3 måneder fra leveringsdato.

## AKTIVERINGSLIM

Mere information om aktiverings limen findes på vores hjemmeside: [www.merkning.dk](http://www.merkning.dk)



## ADVARSEL!

Indeholder: Ethyl-2-cyanoacrylat. Faresætninger: H319 Forårsager alvorlig øjenirritation. H335 Kan forårsage irritation af luftvejene. H315 Forårsager hudirritation. Supplerende fareoplysninger: EUH202 Cyanoacrylat. Fare. Klæber til huden og øjnene. Opbevares utilgængeligt for børn. Sikkerhedsætninger: P261 Undgå indånding af dampe, P264 Vask hænder grundigt efter brug, P271 Brug kun udendørs eller i godt ventilerede rum, P280 Bær beskyttelseshandsker / beskyttelsestøj / øjenbeskyttelse / ansigtsbeskyttelse P302 + 352 I tilfælde af kontakt, skylles med rigeligt sæbe og vand P304 + 340 Hvis det indåndes, flyt tilskadekomne til frisk luft og holdes i ro i en stilling, som letter vejtrækningen. P332 + 313 Hvis hudirritation, søge lægehjælp, P312 I tilfælde af ubehag, skal du kontakte en GIFTINFORMATION eller en læge.

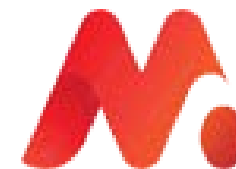


Leverandør/Producent:  
Mærkning.dk

Tovesvej 2 - DK-3000 Helsingør  
Tel 045 50 40 26 65 • [info@merkning.dk](mailto:info@merkning.dk)  
[www.merkning.dk](http://www.merkning.dk)



# Brugsanvisning for tyverimærkning med lim EasyMark, SoftMark og AluMark

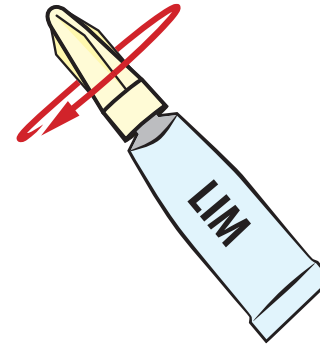


Tovesvej 2 | 3000 Helsingør  
[www.uniff.dk](http://www.uniff.dk) | [salg@uniff.dk](mailto:salg@uniff.dk)

# SÅ ENKELT MÆRKER DU!

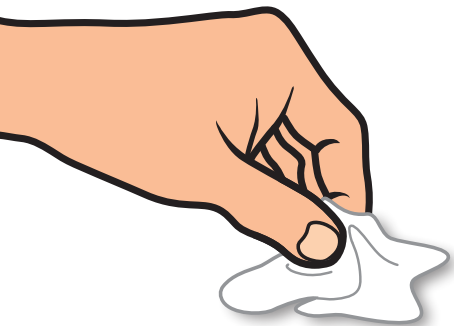


**1** Kontroller, at etiketten har de rigtige oplysninger og serienummer på forsiden og bagsiden, før du anvender etiketten.

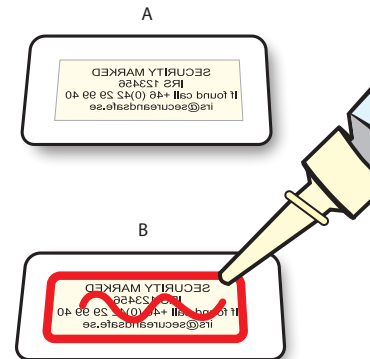


**4** Limtuben åbnes ved at skrue hele overdelen med uret, holde hættten på, indtil du begynder at mærke objektet.

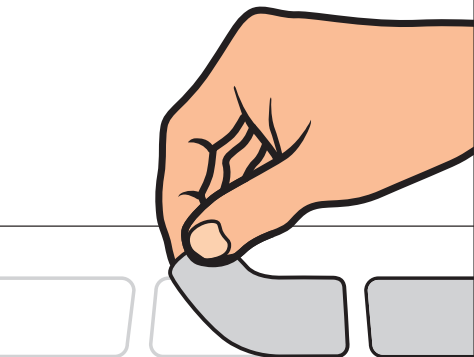
**OBS!**  
Husk ikke at holde på Limtuben låg mens du åbner den, for at undgå limen løbe ud.



**2** Vælg en synlig placeringen på objektet. Vask med en affedtende alkohol løsning. Gælder også for nye computere / objekt. Når det er tørt, kan du begynde at montere mærket.



**5** Limen skal påføres bagsiden af etiketten (A)  
Påfør limen i en streng ifølge det røde mærke (B)



**3** Fjern etiketten fra mærket, undgå at berøre bagsiden af bakken. (Ved brug af AluMark, fjern papiret fra bagsiden).



**6** Fastgør mærket til objektet ved at trykke på alle fire hjørner og midten af brikken i et par sekunder.

**OBS!**  
Efter et par minutter, kan du bruge objektet, men etiketten er først fuldstændig hærdet efter 24 timer.